

„We shape our buildings and afterwards
our buildings shape us“*

*Winston Churchill



Wände einreißen

Einleitung



Teil I Wände einreißen

Außenwände

Innenwände

Kopfwände



Teil II Wände einreißen

**Anderes Denken
erzeugt anderes Handeln**



Teil III Wände einreißen

**Schul(um)bau –
Pädagogische Architektur**



Wände einreißen

Einleitung

Schul(um)bau

Daten - Zahlen - Fakten

Programm Zukunft Bildung und Betreuung (IZBB)

Mit **4 Mrd. €** förderte die Bundesregierung von 2003 bis 2009 den Auf- und Ausbau von Ganztagschulen.

Konjunkturpaket II

2009 bis 2010 stellte der Bund **10 Mrd. €** für energetische Baumaßnahmen in Bildungseinrichtungen zur Verfügung.

Studie Investitionsrückstand und Investitionsbedarf der Kommunen

Sanierungsstau in Schulen von **73 Mrd. €** von 2006 bis 2020.

Deutsches Institut für Urbanistik (DifU) Berichte 02/2008. Berlin



Teil I

Wände einreißen

Konkret:

Außenwände

Innenwände

Kopfwende

San Francisco „Cliff House“

Das Haus kommt und geht – die Klippen bleiben

Bildquelle: Siehe YouTube:
Stewart Brand;
BBC Serie „How Buildings Learn“
ist dort in mehreren Teilen zur offenen Verwendung eingestellt

San Francisco „Ousborne House“

Gebäude wachsen ...

Bildquelle: Siehe YouTube:
Stewart Brand;
BBC Serie „How Buildings Learn“
ist dort in mehreren Teilen zur offenen Verwendung eingestellt

Bildquelle: Stewart Brand; How Buildings Learn

Maine „Popham Beach House“

Gebäude schrumpfen

Bildquelle: Siehe YouTube:
Stewart Brand;
BBC Serie „How Buildings Learn“
ist dort in mehreren Teilen zur offenen Verwendung eingestellt

Bildquelle: Stewart Brand; How Buildings Learn



Teil I

Wände einreißen

Außenwände

Innenwände

Kopfwände

Flexible Lern- / Arbeitsraumgestaltung

Muster von Möbelmigration – Wandel von Raumzonierungen

Bildquelle: Siehe YouTube:
Stewart Brand;
BBC Serie „How Buildings Learn“
ist dort in mehreren Teilen zur offenen Verwendung eingestellt



Teil I

Wände einreißen

Außenwände

Innenwände

Kopfwände

Wahrnehmungsparadoxe: Wände zur Trennung eines innen und außen sind **IMMER** konstruierte Unterscheidungen

Video hierzu finden Sie hier: Die Macht des Unbewussten (ARD Mediathek Reportage)

Wahrnehmungsparadoxe: Wir sehen die Wände nicht, die wir nicht sehen ... aber viele sehen nicht mal das!

Video hierzu finden Sie hier:
http://www.blinkx.com/watch-video/hollow-face-mask-effect-explained-1/_btMI86U8oAAfvvCaM843A

Reist du noch oder lernst du schon?

Ich gestalte mir die Lern-Arbeits-Welt, wie ... und wo es mir gefällt!

Lern- und Arbeitsräume?

Neulich ...

- **in der Bahn**
- **im Bahnhof**
- **am Flughafen**
- ...



Spielst du noch oder arbeitest du schon?

Ich gestalte mir die Lern-Arbeits-Welt, wie sie mir gefällt!

Video hierzu finden Sie hier:
<https://www.youtube.com/watch?v=JkHOxyafGpE>

Montag Stiftungen
Jugend und Gesellschaft | Urbane Räume



Teil II Wände einreißen

**Anderes Denken
erzeugt anderes handeln**

Perspektivwechsel
umgekehrt

Bildquelle des ursprünglichen Bildes finden Sie in dem Buch:
Istvan Banyai: EinBlicke - ZweiBlicke

Perspektivwechsel
ver - rückt

Bildquelle des ursprünglichen Bildes finden Sie in dem Buch:
Istvan Banyai: <http://www.ist-one.com/drawings.php>

Perspektivwechsel um die Ecke Denken

Das Bild finden Sie auf der Homepage:
<http://www.dasauge.de/-buero-zockoll/>

Perspektivwechsel Neue Durchblicke schaffen (Gordon Matta-Clark)

Vorlesung von Prof. Dr. Philip Ursprung (Biografie zu Matta-Clark);
<http://www.ursprung.arch.ethz.ch/lehveranstaltungen/kunst-und-architekturgeschichte-v-gordon-mattaclark>

Perspektivwechsel

Wände mal fallen lassen (In-Boxes – Zeljeko Marin)

Die akustischen Klappdecken finden Sie unter Architekturbüro Marin:
http://www.ab-marin.ch/architekturburo_marin_gmbh/ab-marin.html

Foto: Zeljeko Marin

Perspektivwechsel

Wände zum Verschwinden bringen

Die Bilder Mobiliar ohne Wände finden Sie unter Architekturbüro Marin:
http://www.ab-marin.ch/architekturburo_marin_gmbh/ab-marin.html

Foto: Zeljeko Marin

Perspektivwechsel

Order is in the eye of the beholder

Ordnung entsteht aus (m)einer Wahl des Rahmens!

1. Was ist die Regel nach der sich diese Reihe geordnet aufbaut?
2. Was ist die nächste Zahl?

8
3
1
5
9
6
7
4
10
2

Perspektivwechsel

Order is in the eye of the beholder

Ordnung entsteht aus (m)einer Wahl des Rahmens!

1. Was ist die Regel nach der sich diese Reihe geordnet aufbaut? **Alphabetische Ordnung natürlicher Zahlen**
2. Was ist die nächste Zahl? **11**

A cht	8
D rei	3
E ins	1
F ünf	5
N eun	9
S echs	6
S ieben	7
V ier	4
Z ehn	10
Z wei	2

Perspektivwechsel

Order is in the eye of the beholder

Ordnung entsteht aus (m)einer Wahl des Rahmens!

1. Was ist die Regel nach der sich diese Reihe geordnet aufbaut?
 2. Was ist die nächste Zahl?
- ✓ Die ersten 10 Stellen der Telefonnummer von Frau oder Herr Mustermann/-frau ... und dann ist es möglicherweise die 4
 - ✓ Die ersten 10 Stellen meiner Personalausweisnummer ...
 - ✓ Die Anfangszahlen meiner aktuellen Rechner ID ...
 - ✓ ...



Perspektivwechsel

Order is in the eye of the beholder

Lernen durch „Programmierung“ des Zentralorgans

Illustration : Shun Iwasawa;
Bildquelle siehe: Pfeiffer/Bongartz; How the body shapes the way we think:
A new view of Intelligence

Perspektivwechsel

Order is in the eye of the beholder

Lernen durch „Embodiment“ (Verkörperung)

Illustration : Shun Iwasawa;
Bildquelle siehe: Pfeiffer/Bongartz; How the body shapes the way we think:
A new view of Intelligence

Perspektivwechsel

Order is in the eye of the beholder

Assimo-Projekt; Honda
„Programmierung“ Zentralorgans

Roboy-Projekt; AI Lab Zürich
„Embodiment“ (Verkörperung)

Material zu beiden Projekten mit den
Stichworten in eine Suchmaschine
eingeben und Sie finden eine Fülle an
Videos und Bildern

Perspektivwechsel

Order is in the eye of the beholder

Für alle das Gleiche zur Formung der variablen Einfalt

Ursprüngliche Bildquelle:
http://static5.depositphotos.com/1012083/486/v/950/depositphotos_4863784-Factory.jpg

Perspektivwechsel

Order is in the eye of the beholder

**Individuelle Lernwege zur Ko-Konstruktion einer
gemeinsamen Welt der Vielfalt**

Ursprüngliche Bildquelle:
<http://www.seniorsworldchronicle.com/2007/12/usa-current-cinema-rock-of-ages.html>

Was im Schulbau sichtbar wird

Ordnungen: Ihre Denkstile - Handlungsmuster - mentalen Modelle

Homogenität

Konstituierend ist eine Klasse

»Einteilung von Individuen nach besonderen Kennzeichen bzw. besonderen Merkmalen wie Alter, Ausbildung, sozialer Stand Intelligenz usw.«

Zeitliche Dauer ihrer Formierung
Langfristig; Überdauernd

Heterogenität

Konstituierend ist eine Gruppe

»Ansammlung mehrerer Individuen oder Gegenstände, die durch gleichgeartete Interessen oder Zwecke, miteinander verbunden sind«

Zeitliche Dauer ihrer Formierung
Kurz- mittel und langfristig

Was im Schulbau sichtbar wird

Ordnungen: Ihre Denkstile - Handlungsmuster - mentalen Modelle

„X Y Z“

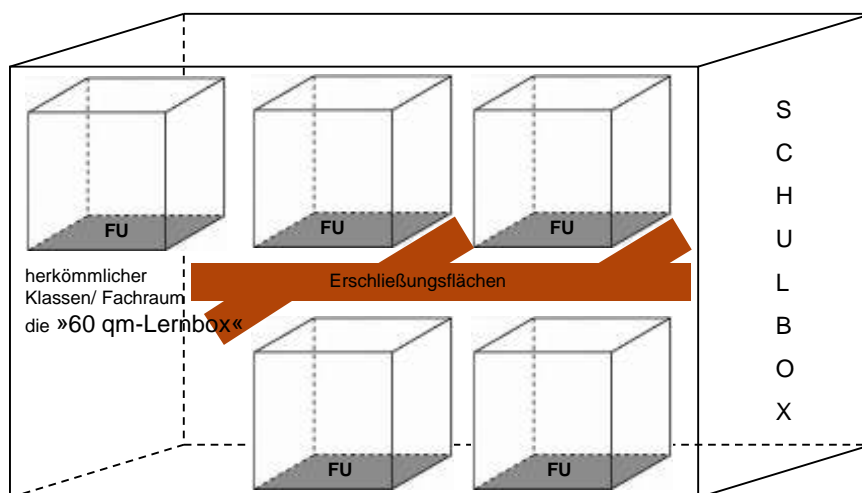




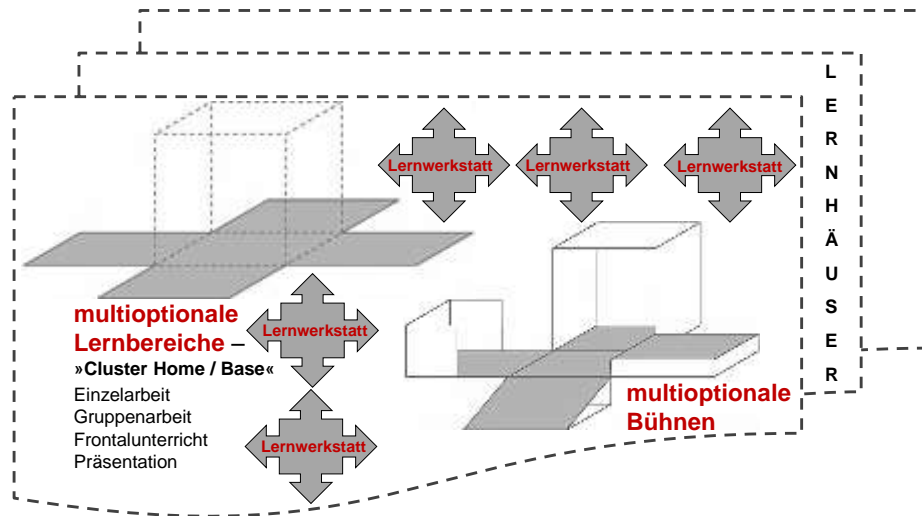
Teil III Wände einreißen

Schul(um)bau – Pädagogische Architektur

Raummodell für Klassen (Homogenitätskonzept)



Raummodell für Gruppen = Base&Cluster (Heterogenitätskonzept)



»Matrix der Typologien«

»Matrix der Typologien«

Anmerkung zur Auswahl der Schulen:






»Matrix der Typologien«

Anmerkung zur Auswahl der Schulen:



»Matrix der Typologien«

Lernorte		
Klassen- raum+	Cluster	Offene Lernland- Schaft
		

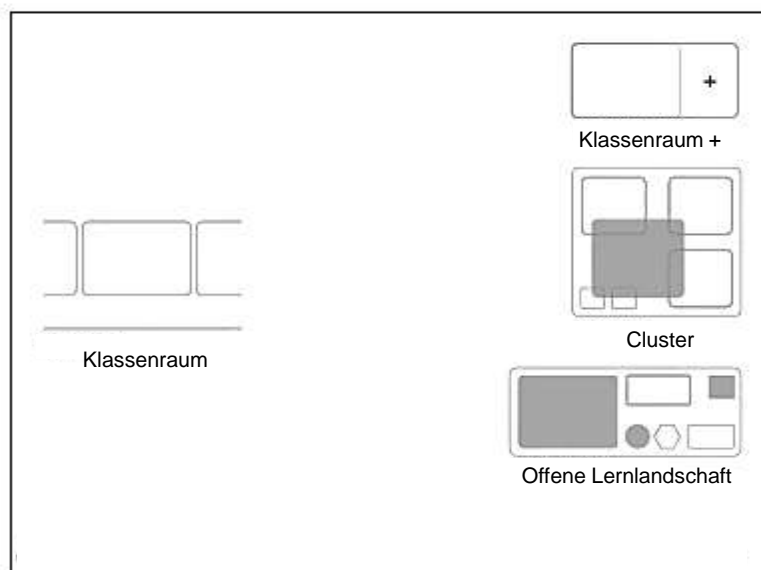
»Matrix der Typologien«

Lernorte			Mitarbeiterarbeits- plätze	
Klassen- raum+	Cluster	Offene Lernland- Schaft	Zentral	Dezentral
				

»Matrix der Typologien«

Lernorte			Mitarbeiterarbeitsplätze		Gemeinschaftsbereiche	
Klassenraum+	Cluster	Offene Lernlandschaft	Zentral	Dezentral	Kombi	Multi
						

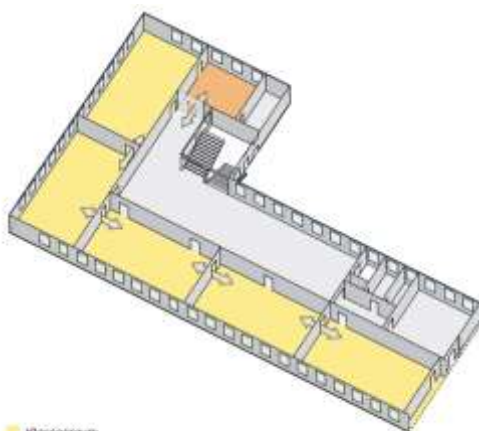
»Lernorte«



»Lernorte - Klassenraum+«



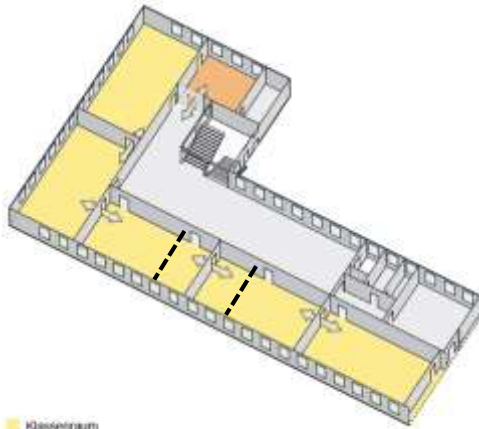
»Lernorte - Klassenraum+«



■ Klassenraum
■ Gruppenraum

Schule am Milchbuck,
Zürich, CH

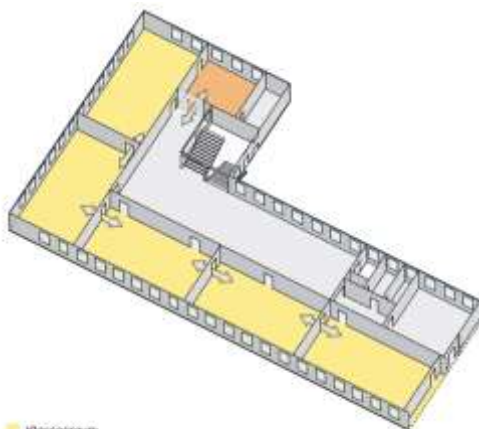
»Lernorte - Klassenraum+«



■ Klassenraum
■ Gruppenraum

Schule am Milchbuck,
Zürich, CH

»Lernorte - Klassenraum+«

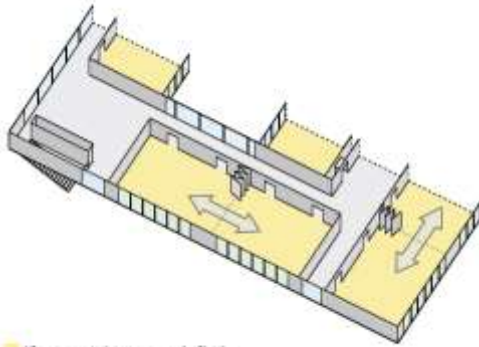


■ Klassenraum
■ Gruppenraum



Schule am Milchbuck,
Zürich, CH

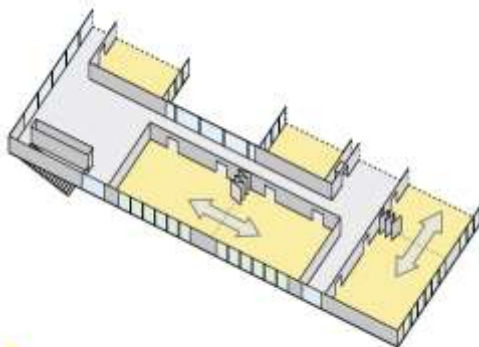
»Lernorte - Klassenraum+«



Klassenraum (zusammenschaltbar)

Gesamtschule in der Höh;
Volketswil, CH

»Lernorte - Klassenraum+«

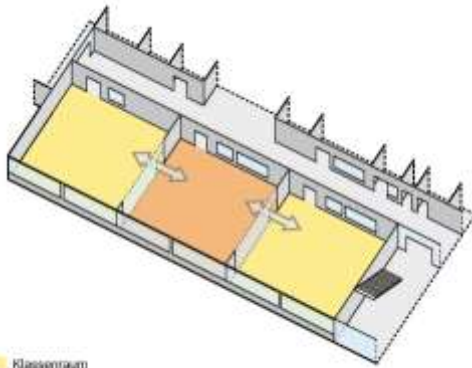


Klassenraum (zusammenschaltbar)



Gesamtschule in der Höh;
Volketswil, CH

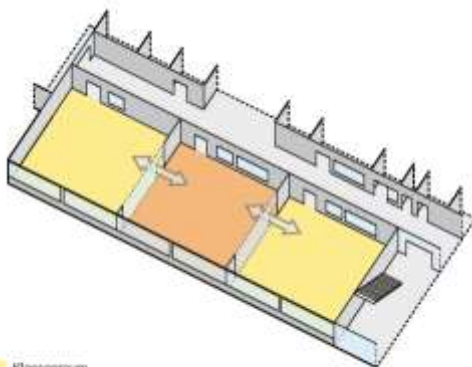
»Lernorte - Klassenraum+«



■ Klassenraum
■ Gruppenraum

Grundschule Landsberger Straße
Herford

»Lernorte - Klassenraum+«



■ Klassenraum
■ Gruppenraum



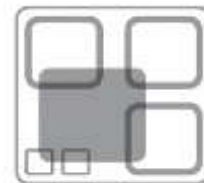
Grundschule Landsberger Straße
Herford

»Lernorte - Klassenraum+«

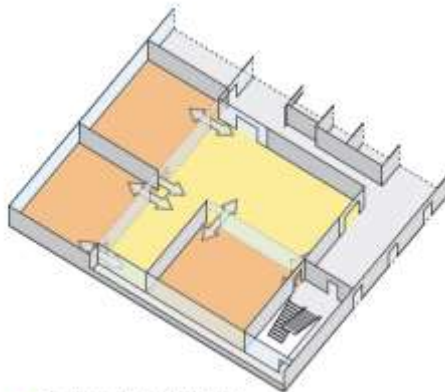
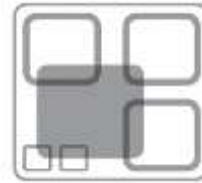


Gutenberg Gymnasium, Erfurt

»Lernorte - Cluster«



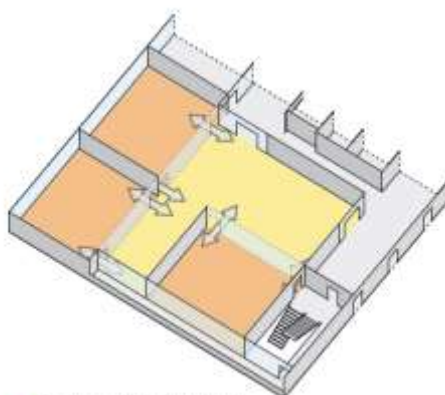
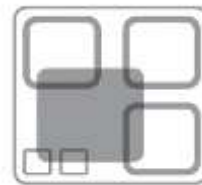
»Lernorte - Cluster«



■ Gemeinsamer Unterrichts-bereich
■ Differenzierungs-bereich

Schule im Birch; Zürich

»Lernorte - Cluster«

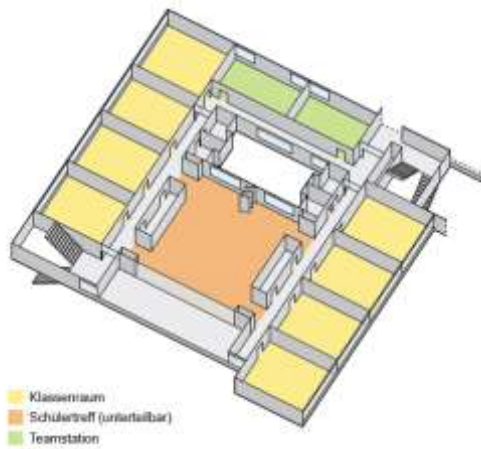
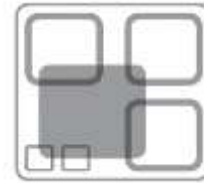


■ Gemeinsamer Unterrichts-bereich
■ Differenzierungs-bereich



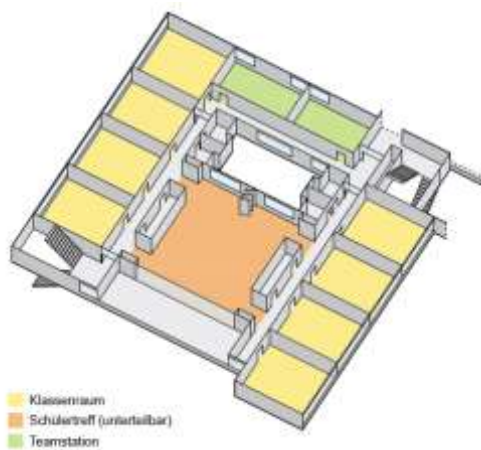
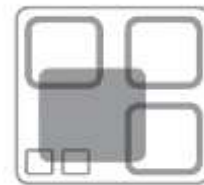
Schule im Birch; Zürich

»Lernorte - Cluster«



IGS Alexej von Jawlensky
Wiesbaden

»Lernorte - Cluster«



IGS Alexej von Jawlensky
Wiesbaden

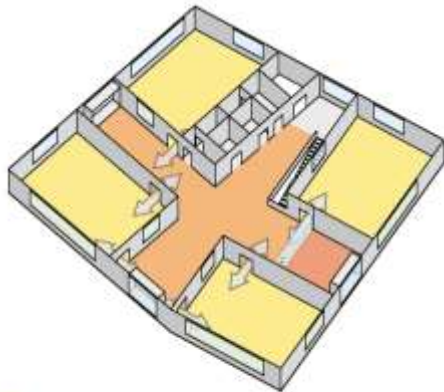
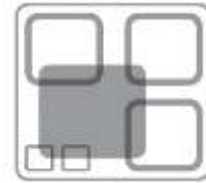
»Lernorte – offene Lernlandschaft«



»Lernorte – offene Lernlandschaft«



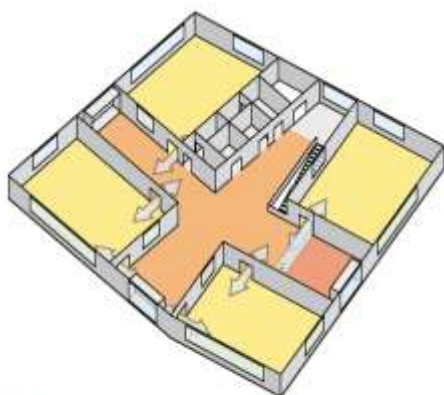
»Lernorte - Cluster«



- Klassenraum
- Differenzierungsbereich
- Gruppenraum

Grundschule Welsberg; IT

»Lernorte - Cluster«

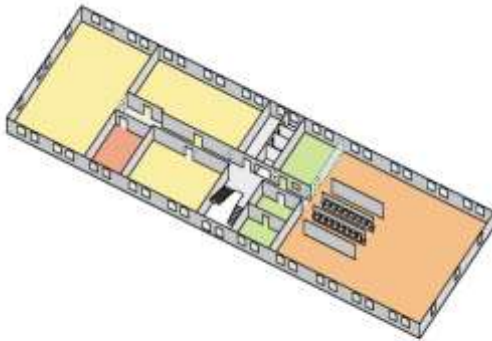


- Klassenraum
- Differenzierungsbereich
- Gruppenraum



Grundschule Welsberg; IT

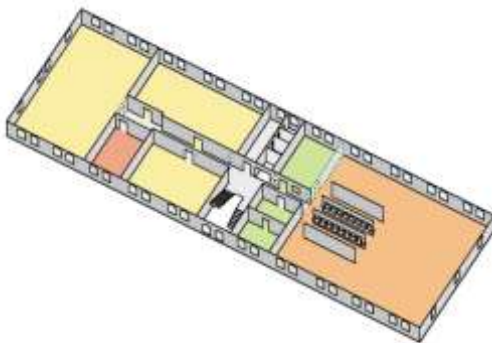
»Lernorte – offene Lernlandschaft«



- Individualraum
- Lernatelier
- Gruppenraum
- Verwaltung

SBW Haus des Lernens
Romanshorn; CH

»Lernorte – offene Lernlandschaft«

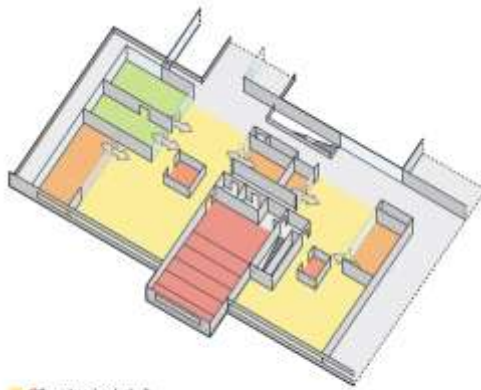


- Individualraum
- Lernatelier
- Gruppenraum
- Verwaltung



SBW Haus des Lernens
Romanshorn; CH

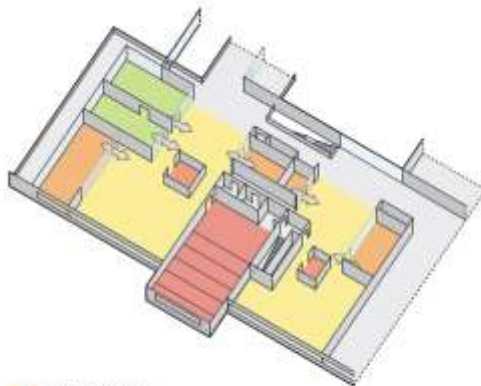
»Lernorte – offene Lernlandschaft«



- Offene Lernlandschaft
- Gruppenräume S, M, L
- Think Tank
- Auditorium
- Lehrerarbeitsplätze

Ringstabekk-Schule;
Baerum/NOR

»Lernorte – offene Lernlandschaft«

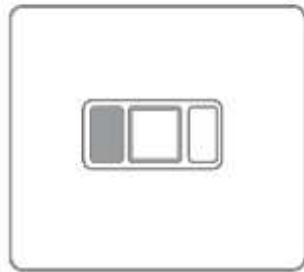


- Offene Lernlandschaft
- Gruppenräume S, M, L
- Think Tank
- Auditorium
- Lehrerarbeitsplätze

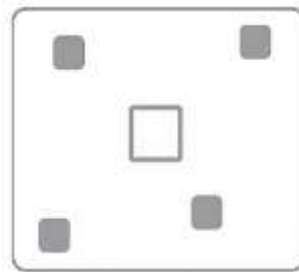


Ringstabekk-Schule;
Baerum/NOR

»Mitarbeiterarbeitsplätze«

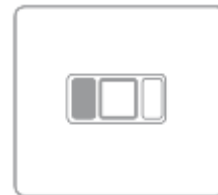


zentral

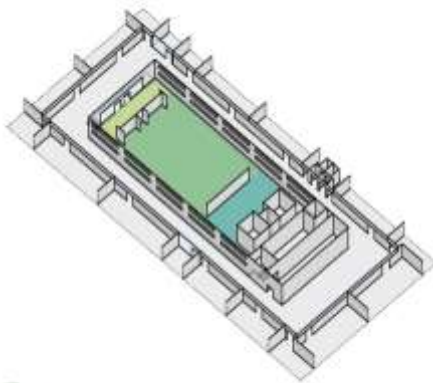


dezentral

»Mitarbeiterarbeitsplätze - zentral«



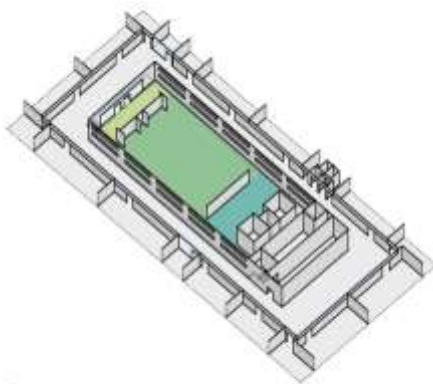
»Mitarbeiterarbeitsplätze - zentral«



- Kommunikationsbereich
- Einzelarbeitsplätze
- Eingangsbereich / Garderobe

Ecole Secondaire Nyon-Marens,
Nyons, CH

»Mitarbeiterarbeitsplätze - zentral«

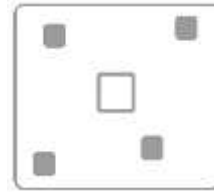


- Kommunikationsbereich
- Einzelarbeitsplätze
- Eingangsbereich / Garderobe

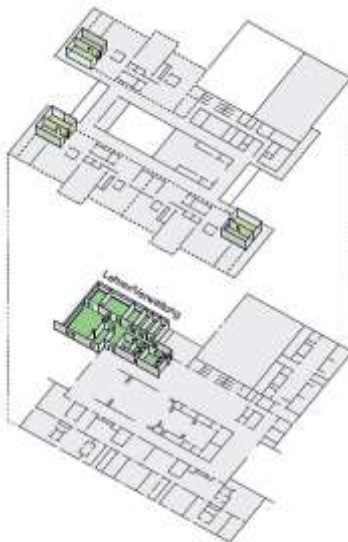


Ecole Secondaire Nyon-Marens,
Nyons, CH

»Mitarbeiterarbeitsplätze - dezentral«

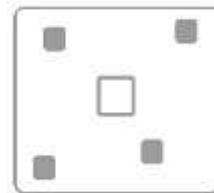


»Mitarbeiterarbeitsplätze - dezentral«

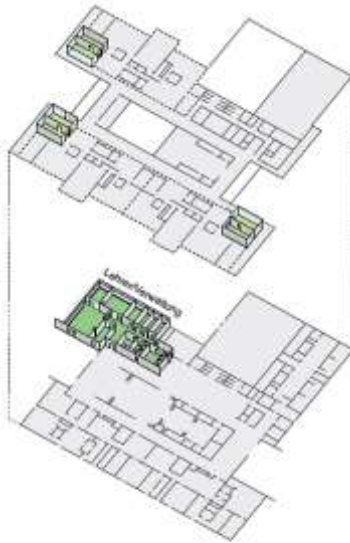


■ Lehrerarbeitsplätze
■ Zentraler Lehrer-/Verwaltungsbereich

Ringstabekk-Schule;
Baerum/NOR

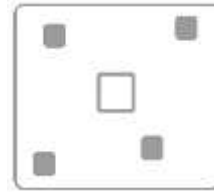


»Mitarbeiterarbeitsplätze - dezentral«

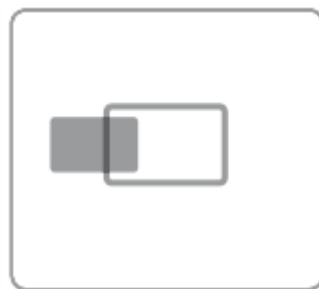


Lehrerarbeitsplätze
Zentraler Lehrer-/Verwaltungsbereich

Ringstabekk-Schule;
Baerum/NOR



»Gemeinschaftsbereiche«

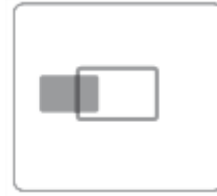


Kombi

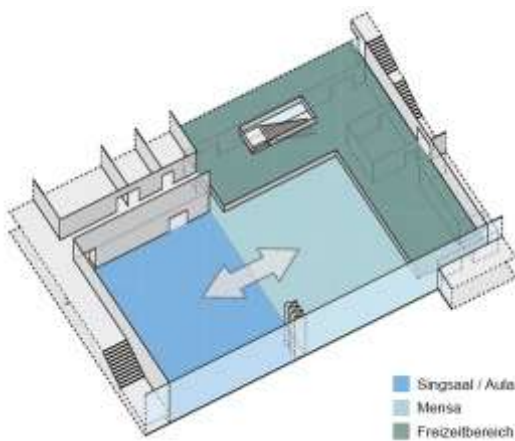
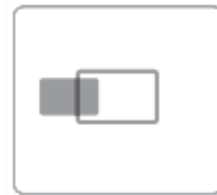


Multi

»Gemeinschaftsbereiche - Kombi«

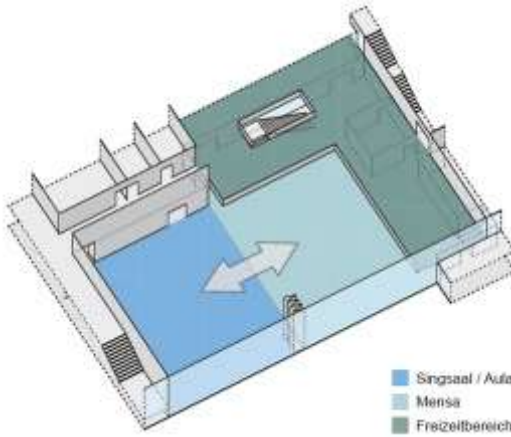
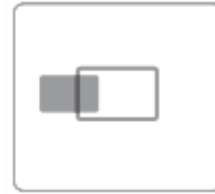


»Gemeinschaftsbereiche - Kombi«



Schule im Birch, Zürich, CH

»Gemeinschaftsbereiche - Kombi«

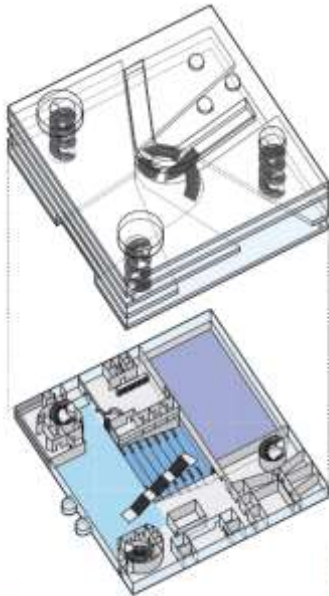


Schule im Birch, Zürich, CH

»Gemeinschaftsbereiche - Multi«



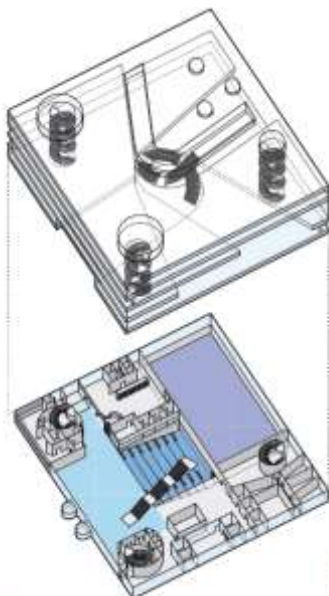
»Gemeinschaftsbereiche - Multi«



Orestad College,
Kopenhagen, DK

Foyer
Atrium
Sportshalle

»Gemeinschaftsbereiche - Multi«



Orestad College,
Kopenhagen, DK

Foyer
Atrium
Sportshalle



Vielen Dank für Ihre Aufmerksamkeit!

Siehe weitere Folien hierzu im Vortrag:

"Pädagogik und Raum:

http://www.schulen-planen-und-bauen.de/fileadmin/user_upload/Paedagogik_und_Raum.pdf